

Città dalle molte città" così la definiva Bertold Brecht, il celebre drammaturgo tedesco, e questa definizione si adatta perfettamente alla città quale ci appare oggi, quando i migliori architetti del mondo si stanno sfidando nel "ricreare un tessuto urbano spazzato via da una pausa di mezzo secolo". Berlino è, oggi, la città del Muro che non c'è più, la città dell'eterno divenire, la città cosmopolita in tutti i campi, dalla cucina alla musica, la città dei giovani che qui si ritrovano, un po' come facevano nel passato più o meno recente a Parigi e Londra. Porta di Brandeburgo, Alexanderplatz, Potsdamer Platz sono gli emblemi di questa città che ha dovuto ricostruire se stessa, ritrovare la propria identità storica, senza dimenticare il proprio passato: una città che possiede moltissimi musei, tra i più importanti del mondo per la ricchezza delle collezioni e nel contempo una città trasformata dalle ardite realizzazioni architettoniche del nostro tempo.

## Una selezione dei nostri alberghi

### Hotel Air In \*\*\* - [www.hotelairinberlin.de](http://www.hotelairinberlin.de)

#### DESCRIZIONE

##### **Ansbacher Strasse, 6**

Dotato di una splendida facciata in stile Liberty e di eccellenti collegamenti con i trasporti pubblici, questo hotel a tre stelle si trova nei pressi del famoso viale Kurfürstendamm di Berlino e dista appena tre minuti a piedi dai grandi magazzini KaDeWe. Dispone di confortevoli camere dotate di servizi privati, Tv, telefono, radio, minibar e asciugacapelli.

**Quote da 38 euro per persona e per notte in camera doppia**

#### FOTO



### Hotel Boulevard \*\*\* - [www.azimuthhotels.de](http://www.azimuthhotels.de)

#### DESCRIZIONE

##### **Kurfürstendamm, 12**

L'hotel si trova in posizione centrale sulla Kurfürstendamm con le sue svariate possibilità di shopping ed alla celebre chiesa Gedächtniskirche. L'albergo dispone di 57 camere che possono essere utilizzate come doppie o singole. Il bagno è dotato di doccia. Telefono, tv via satellite, pay tv, radio, minibar, asciugacapelli, scrivania, angolo soggiorno e finestre insonorizzate fanno parte dell'attrezzatura standard. Per piccole manifestazioni e conferenze, avete a disposizione una sala con una capienza di 25 persone. Dispone di terrazza con caffetteria.

**Quote da 43 euro per persona e per notte in camera doppia**

#### FOTO



### Hotel Aldea \*\*\* - [www.agon-aldea.de](http://www.agon-aldea.de)

#### DESCRIZIONE

##### **Bulowstrasse, 19 – 22**

Ubicato nel cuore della città, a poca distanza dalla famosa via dello shopping Kurfürstendamm e da Potsdamer Platz, l'albergo dispone di 212 camere dotate di servizi privati con asciugacapelli, Tv, telefono, radio, minibar e cassetta di sicurezza. A disposizione degli ospiti bar, ristorante e parcheggio (a pagamento).

**Quote da 45 euro per persona e per notte in camera doppia**

#### FOTO



### Hotel Berlin \*\*\*\* – [www.hotel-berlin.de](http://www.hotel-berlin.de)

#### DESCRIZIONE

##### **Lutzowplatz, 17**

Centralmente ubicato a cinque minuti a piedi dalla fermata della metropolitana Nollendorfplatz che vi permetterà di raggiungere rapidamente la via dello shopping Kurfürstendamm, l'Orto Botanico e Potsdamer Platz. Dispone di 701 confortevoli camere climatizzate con TV a schermo piatto, frigo e set di preparazione per tè e caffè. Il ristorante Julius propone un'insolita cupola di vetro sul soffitto e pasti mediterranei. L'hotel ospita anche un ristorante per la colazione, una paninoteca, un bar e una terrazza. Dispone infine di una moderna palestra e un centro termale.

**Quote da 55 euro per persona e per notte in camera doppia**

#### FOTO



## Hotel Park Inn Alexanderplatz \*\*\*\* - [www.parkinn-berlin.de](http://www.parkinn-berlin.de)

### DESCRIZIONE

#### Alexanderplatz, 8

Situato in pieno centro di Berlino, l'albergo si trova a soli 5 minuti dalla stazione ferroviaria centrale Hauptbahnhof, una posizione ideale per scoprire tutte le attrazioni della capitale tedesca. Con le sue 1012 camere dotate di tutti i comfort e i suoi 150 metri d'altezza, è il più grande hotel della città. L'albergo offre delle viste mozzafiato sulla capitale, da ammirare con un cocktail ascoltando della rilassante musica lounge, e dispone di un moderno centro salute & benessere. Numerose sale per riunioni e conferenze sono a disposizione dei viaggiatori d'affari.

**Quote da 55 euro per persona e per notte in camera doppia**

### FOTO



## Hotel Angleterre \*\*\*\* - [www.gold-inn.de](http://www.gold-inn.de)

### DESCRIZIONE

#### Friedrichstrasse, 30

L'Angleterre Hotel di Berlino è un albergo affascinante in stile inglese, situato nel centro storico di questa maestosa città. Si trova sulla Friedrichstrasse, accanto a Checkpoint Charlie e Gendarmenmarkt. A disposizione degli ospiti ristorante, bar e lounge che è perfetto per gustare un drink e rilassarsi. Rilassatevi ancora di più con uno dei massaggi, nella sauna o in palestra. L'hotel può inoltre ospitare conferenze e riunioni di qualsiasi genere nelle sue spaziose sale riunioni. Le 155 camere dell'Hotel Angleterre di Berlino sono spaziose ed elegantemente arredate, dotate di tutti i comfort e gli accessori necessari ad assicurare agli ospiti un soggiorno comodo e gradevole.

**Quote da 99 euro per persona e per notte in camera doppia**

### FOTO



## Art Otel Kudamm \*\*\*\* - [www.artotel.de](http://www.artotel.de)

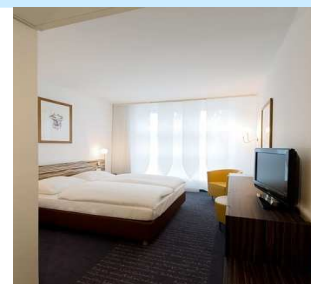
### DESCRIZIONE

#### Wallstrasse, 70-73

Nato dalla sorprendente unione di architettura storica e moderna, l'albergo è situato nel centro di Berlino vicino al fiume Sprea e ad alcuni dei principali siti di interesse turistico come il Reichstag e Alexander Platz. Costruito dietro il palazzo Ermelerhaus, un palazzo rococò che risale al 1500, l'albergo è quasi interamente dedicato all'artista contemporaneo tedesco, Georg Baselitz ed offre splendidi interni progettati dall'architetto austriaco, Johanne Nalbachs. Tra i vari servizi l'hotel dispone dell'elegante Factory Restaurant & Bar, che serve innovativa cucina tedesca nel cortile coperto dell'Ermelerhaus, connessione internet wireless gratuita ed un ampio spazio riunioni.

**Quote da 55 euro per persona e per notte in camera doppia**

### FOTO



## Hotel Abba \*\*\*\* - [www.abbaberlinhotel.com](http://www.abbaberlinhotel.com)

### DESCRIZIONE

#### Lietzenburger Strasse, 89

A pochi passi dalla strada commerciale di Kurfürstendamm, l'albergo è ubicato nel cuore di Berlino. Molte delle attrazioni turistiche principali come la Gedächtniskirche (la Chiesa della Memoria) e lo zoo sono raggiungibili a piedi. All'Abba Berlin Hotel vi aspettano camere in stile contemporaneo che dispongono di un bagno privato e TV a schermo piatto. La connessione Internet Wi-Fi è disponibile ad un costo aggiuntivo. A disposizione degli ospiti un'area termale dove troverete una sauna, una jacuzzi e una palestra, ristorante che propone deliziose specialità regionali e internazionali e un bar dove potrete rilassarvi sorseggiando un drink rinfrescante.

**Quote da 55 euro per persona e per notte in camera doppia**

### FOTO



## Hotel Intercontinental \*\*\*\*\* - [www.berlin.intercontinental.com](http://www.berlin.intercontinental.com)

### DESCRIZIONE

#### Budapester Strasse, 2

Godetevi una vacanza di lusso all'InterContinental Berlin, situato al centro del quartiere Tiergarten-Mitte di Berlino, tra Potsdamer Platz e Kurfürstendamm, a pochi passi dal quartiere governativo e delle ambasciate. Dispone di 584 camere dotate di bagno con asciugacapelli, Tv, telefono, minibar e cassaforte. Bar, ristorante, terrazza panoramica, centro benessere con piscina, solarium, sauna, sale riunioni e parcheggio sono a disposizione degli ospiti.

**Quote da 75 euro per persona e per notte in camera doppia**

### FOTO

